

MANABI NEWS

2月号
令和3年
1月23日発行

まなびニュース、子ども版

西尾市立一色学びの館(にしおしりついつしきまなびのやかた) まいつき23日はどくしょの日
西尾市一色町一色東前新田8 TEL0563-72-3880 ホームページ <https://isshiki-ccp.jp/>



イベント案内

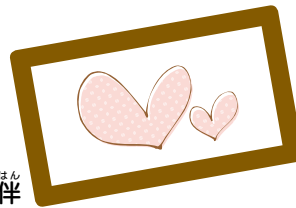
不思議なカード?!

マジックスクリーンを作ってみよう!

日時 2/6(土)午前11時～午後1時

場所 一色学びの館 1F ※材料がなくなり次第終了

画用紙等を使い、マジックスクリーンを作ります。 ※小学3年生以下は保護者同伴



新型コロナウイルスの影響で中止になる場合があります。



ロビーコンサート 2/21(日)午前10時30分～

出演:パレットアンサンブルさん



おはなし会

ラッコランド
対象:0・1歳児

めそっこランド
対象:2・3歳児

土曜日のおはなし会
対象:園児・小学生

時間:①午前10時30分～10時40分
②午前10時50分～11時

定員:各回4組(先着順)

2月の図書館カレンダー

月	火	水	木	金	土	日
1	2	3	4	5	6 土曜日のおはなし会 不思議なカード?! マジックスクリーンを作ってみよう!	7
8	9	10	11	12 めそっこランド	13 土曜日のおはなし会	14
15	16	17	18 ラッコランド	19 消しゴムはんこ作ろう会 お花はんこで春こいこい!	20 土曜日のおはなし会	21 ロビーコンサート [日は好日] 映写会&講演会
22	23	24	25	26 まなびの本棚	27	28

「日は好日」
映写会&講演会

日時:2/21(日)午後1時30分～4時30分
場所:カーネーションホール

※詳しくはチラシをご覧ください

はおやすみ。

ほん
おすすめの本

テーマ:にゃんにゃん!ねこの日



ねこのセーター

おいかわけんじ/作,
たけうちまゆこ/作(学研)

園児・低学年向き (E/オイ)

さむがりや、なまけもので、おぎょうぎがわるく、はずかしがり屋のなき虫で、ちょっとだらしないねこがきているセーターは…?



落語ねこ

あかはね 赤羽じゅんこ/作,大島妙子/絵
(文溪堂)

高学年向き (913/A)

クマハチというねこをおじいちゃんからあずかることになった、小5の七海。ところがこのクマハチにはとんでもない秘密がかくされていて…。

むかしむかしとらとねこは…中国のむかし話より

おおしまえい 大島英太郎/文・絵(福音館書店)

園児・低学年向き (E/オオ/昔話)

むかしとらはのろまで、かりをするのがヘタでした。そこでとらは、ねこからかりのやり方を教えてもらうことにしました。

どっせい!ねこまたずもう

いしぐろあや 石黒亜矢子/作・絵(ポプラ社)

中学年向き (E/イシ)

ほんじつ 本日は100年に一度の大相撲大会。負け知らずの大横綱、にゃんこのやまの どひょう入り〜。対するは、がまのぬまに、たこつぼまる、くじらのうみ。のこったのこった!

ブンダー

くぼしまりお/作,佐竹美保/絵(ポプラ社)

中学年向き (913/ク)

ふるどうくや 古道貞屋のおじさんがひろった古い洋服ダンス。家にもって帰ってみると中から出てきたのは…?※シリーズあり

ノラネコの研究

いざわまさこ 伊沢雅子/文,平出衛/絵(福音館書店)

高学年向き (489/イ)

ちゅうしゅう 九州の海べの小さな町にすむノラネコのナオスケ。黒と白のぶちの、しっぽの短いオスネコです。さあ、ナオスケは一日どこで何をして過ごすのでしょうか。

てんじ
展示コーナー

にゃんにゃん!ねこの日

2月22日はねこの日です。かわいいねこやかしこいねこのおはなし、ねこのふしぎをけんきゅうした本などいろいろなねこの本を紹介します。

もうすぐひなまつり!おひなさまの本

あかりをつけましょぼんぼりに〜♪ひなまつりはもうすぐです。意外なおひなさまのおはなしやたのしいおはなしを集めました。

しりょうかんきかくてん
資料館企画展

1/23(土)~3/28(日)

太田伊八の足跡とにしおの木綿

約200年続いた一色の商人太田伊八家の足跡と、この地域の綿作や綿織物業の歴史を紹介します。

てんじかいせつ
展示解説 2/13(土)午後2時30分



1月5日(火)担当:鳥居
寒い日が続きますが、体調に気を付けてながらがんばろうと思います。
さて、もうすぐにしお電子図書館が始まります!どんな本が読めるのが今からワクワクが止まりません!
2021年も楽しいこと、新しいことがいっぱい図書館でお待ちしています。