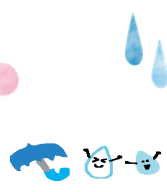


子ども版

# ふみくらだより 6月号

令和4年5月23日発行



西尾市立図書館 (にしおしりつとしょかん)  
西尾市亀沢町 474 番地 ☎0563(56)6200  
https://www.library.city.nishio.aichi.jp/

まいつき23日はどくしょの日



## としょかん 「図書館がテーマのおはなし」

図書館には魅力がいっぱい。雨でお出かけできないとき、本を読んでゆっくりしては。おはなしの世界を想像してごらん。新しいワクワクに出会えるはず。今回は図書館が出てくる本を紹介します。

### 『でんしゃとしょかん』

深川さくら/文 はせがわかこ/絵 文研出版 えほん



公園にあるでんしゃのなかは子どもの本でいっぱい。本やでんしゃの大好きな子たちがやってきて、いつも満員。

ようじむき

### 『としょかんへぴょん!ぴょん!ぴょん!』

アニシイルヴェストロ/文 タチアナ・マイ=ウイス/絵  
福本友美子/訳 絵本塾出版 えほん



外でお姉さんが子どもたちに本を読んでいるのを見たときから、うさぎは本が大好きに。そこで図書館にしのびこみ…

えんじむき

### 『うみのとしょかんあらしがやってきた』

葦原かも/作 森田みちよ/絵 講談社 913



あらしのなか、図書館員のヒラメは本を岩のかげに避難させた。海の図書館でくり広げられるやさしい童話。

小学低学年向き

### としょかん じかん 「図書館のふしぎな時間」

福本友美子/作 たしろさと/画 玉川大学出版部 016

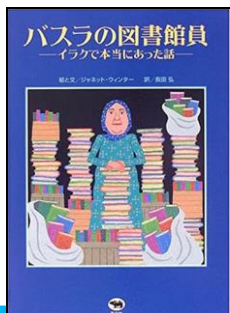


妖精の案内で、ふしぎな図書館めぐりがはじまります。本も図書館も好きになる1冊です。

小学低学年向き

### としょかんいん 「バスラの図書館員」

ジャネット・ウィンター/絵と文 長田弘/訳 晶文社 えほん



アリアさんは、イラク戦争の空爆から図書館の本を守ろうとします。今も自宅の棚、床、冷蔵庫の中に本を守り続けています。

小学中学年向き

### ししょ いちにち 「司書の一日」

WILLこども知育研究所/編著 保育社 013



司書の仕事ってどんなことをするの?そんな疑問に、写真で「見て」文章で「知る」ことができる本。

小学高学年向き

# かだいとしょ しょうかい 課題図書の紹介

かだいとしょ いちぶ しょうかい  
課題図書の一部を紹介します。  
くわ 詳しいことは図書館の人にきいてね。

しょうがっこうていがくねんむ  
★小学校低学年向け★  
『すうがくでせかいをみるの』

ミゲル・タンゴ/作 ふくもとゆみこ/訳



うちの家族には、みんなそれぞれ好きなことがある。好きなことがあるっていいな。

ちゅうがくねん  
★小学校 中学年向け★  
『みんなのためいき図鑑』

むらかみしいこ/作 中田いくみ/絵



ためいきをつくのは、どんな時？

こうがくねん  
★小学校高学年向け★  
『風の神送れよ』

熊谷千代子/作 くまおり純/絵



コロナなんてなくなればいいのに。困難に立ち向かう子どもたちの姿を描く。

## こうざ 講座のごあんない

こ しょうようせいこうざ  
①子ども司書養成講座 6～9月の全8回

たいしょう しな いしょうがく ねんせい ちゅうがく  
○対象：市内の小学5年生から中学3年生まで ○定員：15名

どくしょかんそうぶんこうざ  
②読書感想文講座 7/10(日)・7/16(土)

○対象：市内の小学5・6年生 ○定員：各日 15名

しら がくしゅうおうえん  
③調べ学習応援講座 7/27(水)・8/3(水)の2回連続

○対象：市内の小学3年生から6年生 ○定員：15名

くわ しくは としょかん においてあるチラシをみてね♪

もうしこ  
申込み：①は5/28(土)から6/5(日)まで ②と③は6/10(金)から6/17(金)まで

ほんかん いっしき きら はす としょかん  
本館・一色・吉良・幡豆の図書館へ。

でんわ  
※電話での、申込みはできません。

## 6月の図書館カレンダー

月	火	水	木	金	土	日
	1	2	3 おはなし会	4	5	
6	7	8	9	10	11	12
13	14	15	16 本館のみ おやすみ	17 おはなし会	18	19
20	21	22	23 おうちde よみきかせ	24	25	26 子ども司書 開講式
27	28	29	30 ※  はおやすみ			

## ●●●6月のおしらせ●●●

### ★おうち de よみきかせをしてみよう

- 【と き】6月23日(木)  
午前11時～11時30分
- 【ところ】本館3階 視聴覚室
- 【定員】親子10組(先着順)
- 【対象者】親子
- 【申込】6月9日(木)から電話または窓口へ

### ★おはなし会

- 【と き】3日(金)、17日(金)  
午前11時～11時20分
- 【ところ】本館3階 視聴覚室
- 【定員】親子6組(当日先着順)
- 【対象者】保育園に入る前のお子さん
- 【申込】開始30分前から申込受付。

※どちらも、感染症拡大防止のため中止になることがあります。

