

# 調べ学習応援講座



## 図書館を使って自由研究！



みなさんが不思議に思っていることや、興味あることについて、図書館の本を使って調べてみませんか？

・どんな本で調べるの？ 調べたらどうするの？など、まずは百科事典で。  
その後もっと詳しく書かれた本を使って疑問を解決していきます。

第1回

7/27 水

第2回

8/3 水

れんぞくこうざ  
連続講座

保護者と一緒に制作することもできます

講師：NPO としょかん再発見  
場所：西尾市立図書館 会議室（3階）  
持ち物：筆記用具・記録用紙（B紙、レポート用紙、画用紙など）

申込方法：申込書に必要事項を記入し、西尾市立図書館、一色学びの館、吉良図書館、幡豆図書館のいずれかに提出してください。

※電話での申し込みはできません。

申込期間：令和4年6月10日（金）～6月17日（金）

定員を超えた場合は抽選となり、後日郵送でお知らせします。

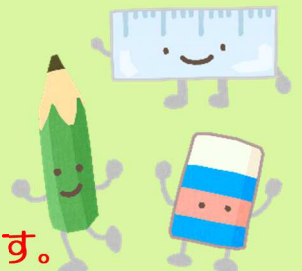
【問合せ先：西尾市立図書館 電話（0563）56-6200】

じかん たいしょうしゃ  
時間と対象者

10:00～12:00 市内小学3・4年生 15人

13:00～15:00 市内小学5・6年生 15人

れんぞく じゆこう  
第1回、第2回を連続で受講できる方



令和4年度

おうえんこうざ  
調べ学習応援講座

もうしこみしょ  
申込書

月 日

氏名（ふりがな）

学校名・学年

小学校 年

住所 〒  
西尾市

電話番号

テーマ（調べたいことや解決したい疑問）を記入してください