

子ども版

ふみくらだより 10月号

令和4年9月23日発行



西尾市立図書館 (にしおしりつとしょかん)
西尾市亀沢町 474 番地 ☎0563(56)6200
<https://www.library.city.nishio.aichi.jp/>

10月23日はどくしょの日



「秋の実りに感謝しよう」

あきといえは、食欲の秋。稲刈り、果物、木の实、お魚、お野菜など、考えるとおなかが鳴ってしまいそうなものがたくさん。秋の実りに感謝して、秋を感じる本を紹介します。

「山のごちそうどんぐりの木」

ゆのきようこ/文 川上和生/絵 理論社 えほん

秋には茶色のどんぐりがたくさん落ちます。動物たちと、ゆたかなみのりをもたらすどんぐりの木の絵本。

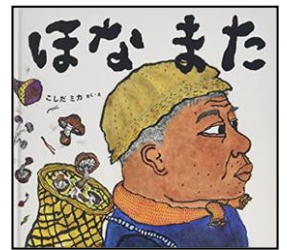


ようじむき

『ほなまた』

こしだミカ/さく・え 農山漁村文化協会 えほん

きのこが実る山に、おじいちゃんときのご狩りに行くと、きのこがたくさんありすぎて…。秋がまちどおしくなる1冊です。



えんじむき

『野ばらの村の秋の実り』

ジル・パークレム/作・絵 こみやゆ 出版ワークス えほん

野ばらの村に美しい秋がやってきました。小さなねずみの冒険の物語です。



小学低学年向き

『まるごとさつまいも』

八田尚子/構成・文 野村まり子/構 絵本塾出版 616

おいしくて栄養いっぱいのおいしいさつまいも。さつまいものおもしろさ、歴史、料理のしかたなどをわかりやすく説明した本。

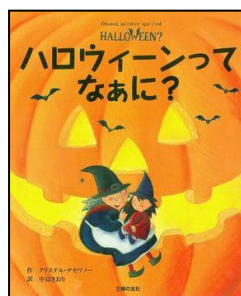


小学中学年向き

『ハロウィーンってなあに？』

クリステル デモワノー/作 主婦の友社 386

ちびっこ魔女のピビのはじめのハロウィーン。秋の収穫を祝うハロウィーンのことを、ぱっちりわかる絵本。



小学中学年向き

『お米ができるまで』

岩貞るみこ/作 武田美穂/絵 講談社 616

毎日、食べている「お米」。米農家の1年をのぞいてみよう。白いご飯がもっと好きになるはず。



小学高学年向き



ほん 第17回 にしお本まつり

10月29日(土)・30日(日)の2日間



図書館と岩瀬文庫の合同で『にしお本まつり』をおこないます。

●29日(土) ● 聞かせ屋。けいたろう『絵本講座&おはなし会』(要予約)

①絵本講座 午後1:30~2:30 (大人 40名)

②おはなし会 午後3:00~3:30 (親子 50名)

※要予約 10月8日(土)から図書館(本館)カウンター

10月9日(日)からは電話でも予約受付可能

●30日(日) ● 街頭紙芝居 午前10:30~11:00

●読書通帳を使ってお得をゲットしよう! ●各日先着50名 午前9:00~

本館 1階ロビー

本まつり期間中、本をかりて読書通帳に記帳、または読書通帳を作ると雑誌の付録を進呈します。

※他にもイベントがたくさんあるよ。

図書館にきてね。



どくしょかんそうがてん 読書感想画展

【入賞作品の展示】

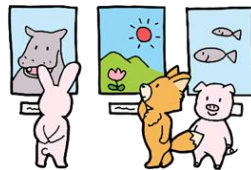
◆西尾市立図書館(本館)

10/22(土)~10/30(日)

(分館は11/5~巡回展示)

【表彰式】

◆西尾市立図書館(本館) 10/29(土) 午前9:30~



どくしょつうちょう 読書通帳を

つか
使っていますか?

【読書通帳とは】

図書館でかりた本のタイトルや
さくしゃめい 著者名などが、銀行の通帳のように
きろく 記録できます。

10月の図書館カレンダー

月	火	水	木	金	土	日
					1 本のリサイクル市	2
3	4	5	6	7 おはなし会	8	9
10 スポーツ の日	11	12	13	14	15	16
17	18	19	20 本館のみ おやすみ	21 おはなし会	22 読書感想画展示	23
24	25	26	27	28	29	30
読書感想画展示					にしお本まつり	
31				※	はおやすみ	

●●●10月のおはなし会●●●

「わらべうた」や「てあそび」などをとりいれた
おはなし会♪

【とき】10月7日(金)、21日(金)

午前11時~11時20分

【ところ】本館3階 視聴覚室

【定員】6組(先着順)

【対象者】保育園に入る前のお子さん

【申込】開始30分前から受付。

※定員は変更になることもあります。

※おはなし会は、感染症拡大防止のため中止になる
ことがあります。

